



# İMLANTDER

## Dental İmplant Talep Artışı Yüксеlecek



Global Market Insights  
Insights to innovation.

Dental Implants Market Report, 2026

İmplant diş hekimliğinde teknolojik gelişmeler gelecekte çok önemli büyüme fırsatları sağlayacaktır. Dental implant endüstrisindeki gelişmeler, kişiye özel implantlar ve ağrısız implantasyon prosedürünü içerir ve prosedürden sonra diş hekimi ziyareti gerektirmez.

**CAD/CAM teknolojisi** ile ağızdan tarama yapıldıktan sonra kişiye özel implantlar elde etmek için **3D baskı teknolojisi** kullanılarak implantlar yapılmaktadır. Bu tür gelişmiş implantlar, geleneksel implantlardan daha üstün faydalar sağlar.

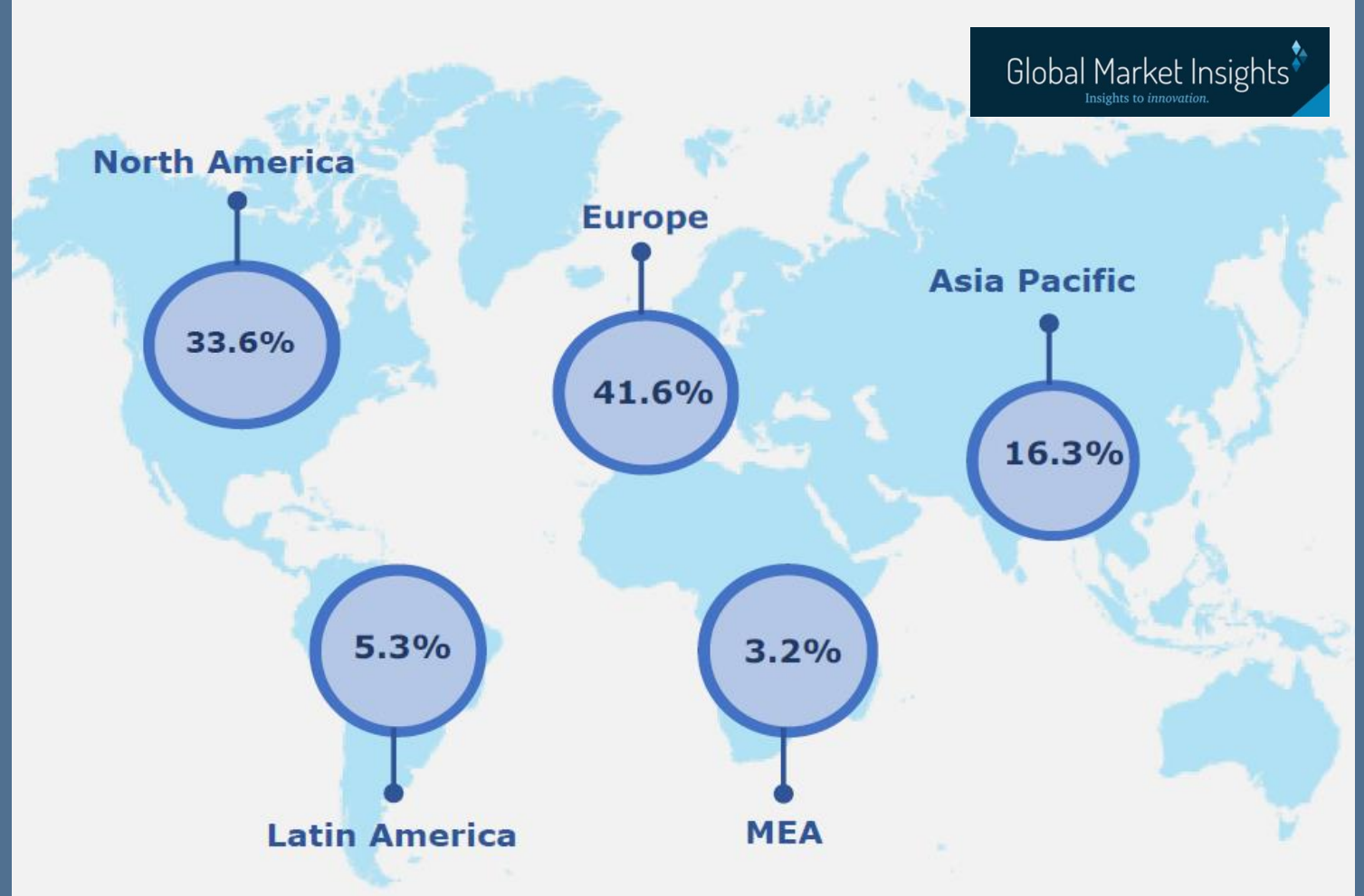
Ek olarak, **Bilgisayarlı Tomografi (CBCT)** yardımıyla diş görüntüleme, eksiksiz bir üç boyutlu oral görünüm sağlar. Bu, özelleştirilmiş dental implantları kolaylaştırır ve böylece dünya genelinde gelişmiş ülkelerdeki hastalar tarafından **implant diş hekimliğinin hızla benimsenmesini destekler.**

Ayrıca, anında implantasyon, kılavuz sistemlerinin kullanımı, daha kısa prosedür süresi ve iyileşme süresi gibi yenilikler, genel dental implant pazarına gelecekteki büyüme beklentileri sunacaktır.



**iIMPLANTDER**

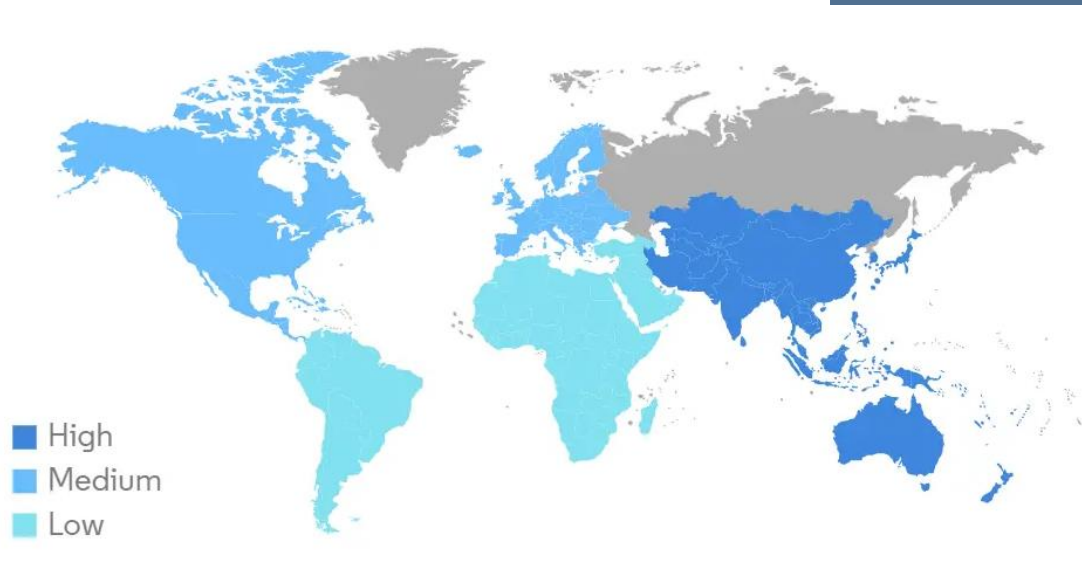
## Global Dental İmplant Kullanım Oranları



Dental Implants Market Report, 2026

Global dental implants market, 2015 - 2026 (USD Million)

2015	2016	2017	2018	2019	2020	2021	2022	2023	2024	2025	2026
3,391.4	3,555.0	3,727.0	3,908.5	4,100.0	4,301.7	4,514.7	4,739.5	4,976.5	5,227.8	5,495.5	5,780.7



10%

22%



**TABLE 5. Global dental implants market, by region, 2015 - 2026 (USD Million)**

Region	2015	2016	2017	2018	2019	2020	2021	2022	2023	2024	2025	2026	
<b>North America</b>	1,124.6	1,182.6	1,243.8	1,308.5	1,377.0	1,449.4	1,526.0	1,607.1	1,692.8	1,784.0	1,881.3	1,985.0	23%
<b>Europe</b>	1,457.1	1,515.4	1,576.3	1,640.2	1,707.1	1,777.0	1,850.4	1,927.3	2,007.9	2,092.8	2,182.6	2,276.1	18%
<b>Asia Pacific</b>	523.2	556.2	591.4	629.0	669.2	712.0	757.9	806.9	859.2	915.4	975.7	1,038.5	29%
<b>Latin America</b>	177.2	186.0	195.3	205.1	215.4	226.3	237.9	250.1	263.0	276.6	291.2	306.7	22%
<b>MEA</b>	109.3	114.7	120.2	125.8	131.3	137.0	142.6	148.1	153.6	159.0	164.7	174.4	18%
<b>Total</b>	<b>3,391.4</b>	<b>3,555.0</b>	<b>3,727.0</b>	<b>3,908.5</b>	<b>4,100.0</b>	<b>4,301.7</b>	<b>4,514.7</b>	<b>4,739.5</b>	<b>4,976.5</b>	<b>5,227.8</b>	<b>5,495.5</b>	<b>5,780.7</b>	

Source: WHO, U.S. FDA, CDC, AAID, ADA, EDI, Annual Reports, Investor Presentations, Primary Interviews, GM



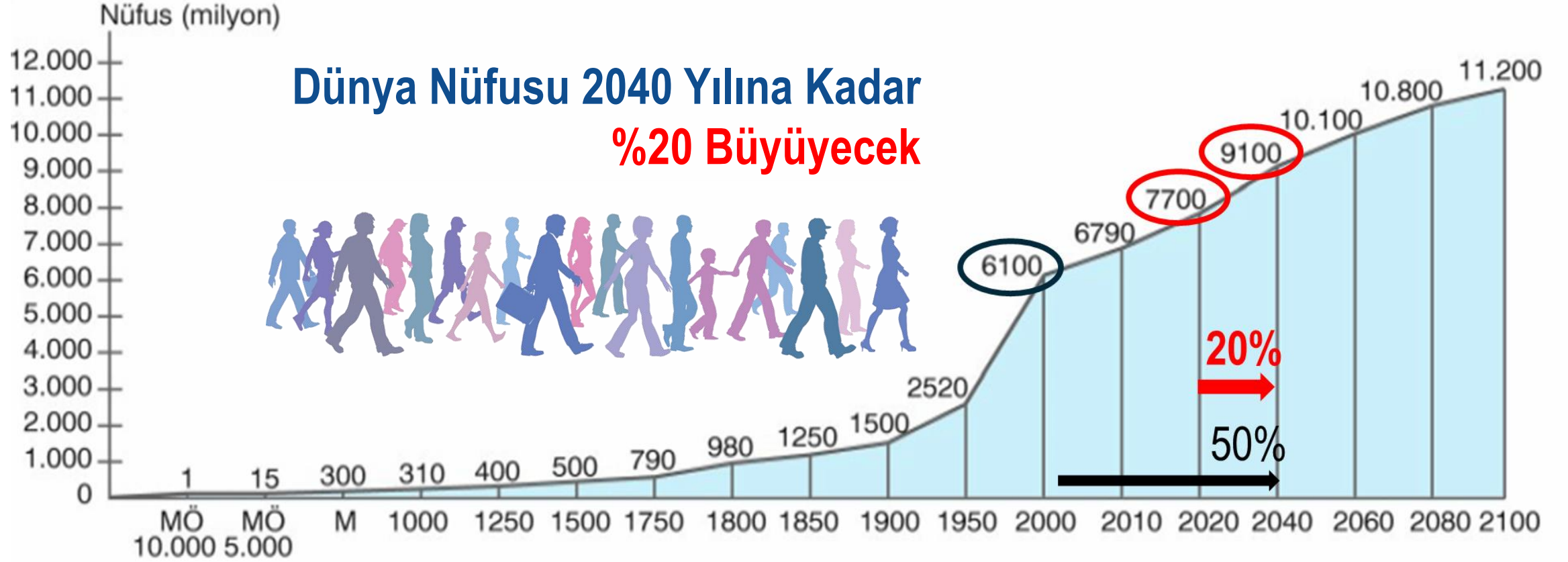
## Global dental implants market, by end-use, 2015 - 2026 (USD Million)

Segment	2015	2016	2017	2018	2019	2020	2021	2022		2023	2024	2025	2026
Hospitals	953.5	996.5	1,041.6	1,089.0	1,138.9	1,191.3	1,246.5	1,304.6	28%	1,365.6	1,430.2	1,498.6	1,571.4
Dental clinics	2,052.8	2,155.8	2,264.3	2,379.0	2,500.2	2,628.1	2,763.3	2,906.3	61%	3,057.4	3,217.8	3,388.8	3,571.3
Others	385.1	402.7	421.1	440.5	460.9	482.4	504.9	528.6	11%	553.5	579.9	608.2	638.0
<b>Total</b>	<b>3,391.4</b>	<b>3,555.0</b>	<b>3,727.0</b>	<b>3,908.5</b>	<b>4,100.0</b>	<b>4,301.7</b>	<b>4,514.7</b>	<b>4,739.5</b>		<b>4,976.5</b>	<b>5,227.8</b>	<b>5,495.5</b>	<b>5,780.7</b>

Source: WHO, U.S. FDA, CDC, AAID, ADA, EDI, Annual Reports, Investor Presentations, Primary Interviews, GMI



# IMPLANTDER



Dünya Nüfus Değişim Grafiği



# İMLANTDER



Dental Implants Market Report, 2026

## Global Dental İmplant Kullanım Oranları

Global Market Insights  
Insights to innovation.

Diş bozukluklarına eğilimli dünya genelinde artan geriatric nüfus, tahmin süresi boyunca diş implantları pazarının büyümesine önemli ölçüde katkıda bulunacaktır.

Birleşmiş Milletler'e göre, 80 yaş ve üzeri geriatric nüfus tabanının 2020'den 2050'ye üç kat artacağı tahmin edilmektedir.

Eksik dişler geriatric popülasyonda en yaygın sorundur. Genel Diş Hekimliği Akademisi'ne göre, Amerikan nüfusunun dörtte biri dişsizdir ve 65 yaş üstü bu nüfusun hızla artması beklenmektedir, bu da kısmi dişsizliğe karşı oldukça savunmasızdır. **Bu durum, geriatric popülasyonda eksik dişlerin yerine konması için dental implantlara olan talebin yüksek olmasına yol açacaktır.**

Ayrıca, diş implantlarının yaşlılar arasında kabulü ve benimsenmesi önemli ölçüde artmaktadır. Daha fazla kırılabilirlik, zayıf kemik ve ağız sağlığı, önümüzdeki yıllarda diş implantları ve protezlerine olan ihtiyacın artmasına neden olacaktır.



# İMLANTDER

## NÜFUS DEĞİŞİM FAKTÖRÜ

- Küresel Nüfus Artışı
- Nüfus ileri yaş ortalamasının yükselmesi
- Geriatrik nüfusa dayalı diş kaybı oranı artışı

## 2050'de **yaşlılar** dünya nüfusunun yüzde 22'sini oluşturacak



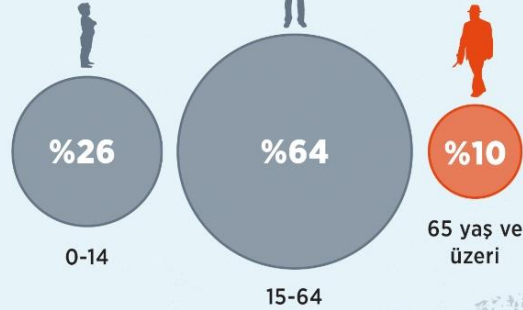
Birleşmiş Milletlerin (BM) 1990'da aldığı kararla 1 Ekim, Dünya Yaşlılar Günü ilan edildi



DÜNYA NÜFUSU

# 7,8 MİLYAR

DÜNYA NÜFUSUNUN YAŞ GRUBUNA GÖRE DAĞILIMI



2050'de 65 yaş üzerindeki nüfus **1,5 MİLYARI AŞACAK**



Halihazırda dünyada **her 8 kişiden biri** 60 yaş ve üstünde

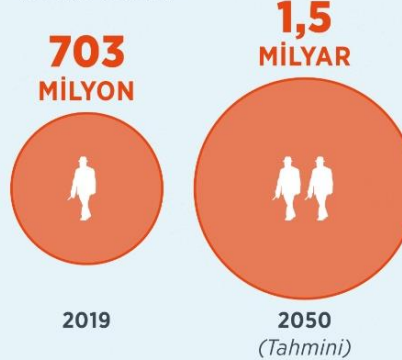


60 yaş ve üzeri 1 milyardan fazla insanın **çoğu düşük ve orta gelirli ülkelerde** yaşıyor



YAŞLI NÜFUSUN EN FAZLA OLDUĞU BÖLGELER (2019)

DÜNYA GENELİ YAŞLI NÜFUS (65 yaş ve üstü)

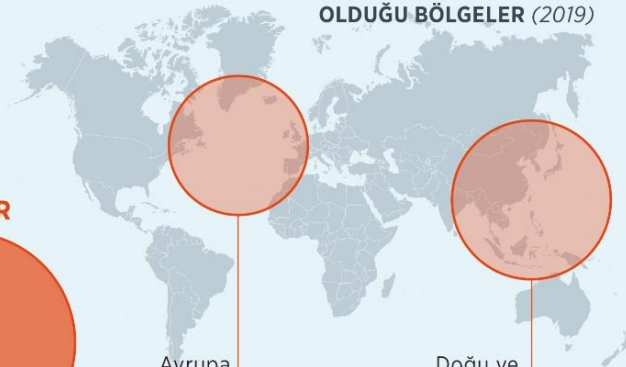


Avrupa ve Kuzey Amerika

**200 MİLYON**

Doğu ve Güneydoğu Asya

**261 MİLYON**

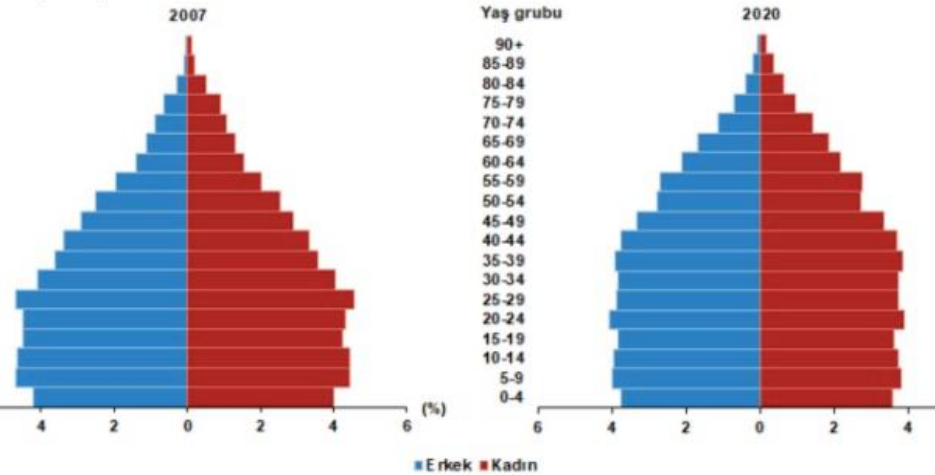




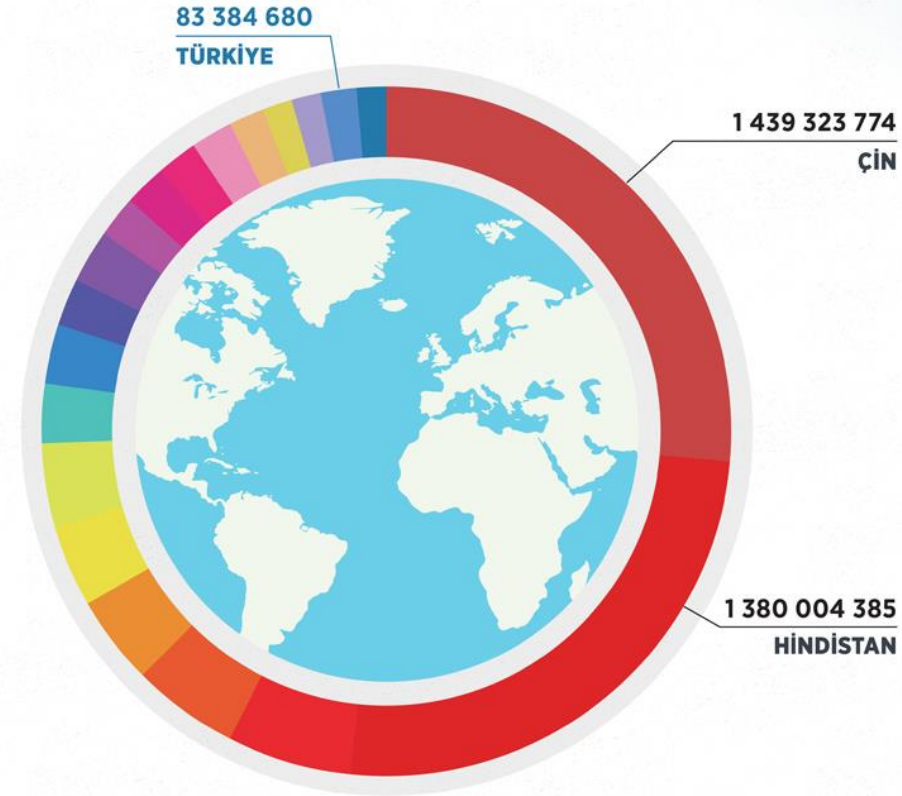


# IMPLANTDER

## Türkiye Geriatrik Nüfusa Dayalı Diş Kaybı Oranı Artışı



# Nüfusun en yüksek olduğu ilk 20 ülke



■ ÇİN	1 439 323 774
■ HİNDİSTAN	1 380 004 385
■ ABD	331 002 647
■ ENDONEZYA	273 523 621
■ PAKİSTAN	220 892 331
■ BREZİLYA	212 559 331
■ NİJERYA	206 139 587
■ BANGLADEŞ	164 689 383
■ RUSYA	145 932 753
■ MEKSİKA	128 932 753
■ JAPONYA	126 476 458
■ ETİYOPYA	114 963 583
■ FİLİPİNLER	109 581 085
■ MISIR	102 334 403
■ VİETNAM	97 338 583
■ KONGO D. C.	89 561 404
■ İRAN	83 992 953
■ ALMANYA	83 783 954
■ TÜRKİYE	83 384 680
■ TAYLAND	69 799 978

2020 sonu itibarıyla

06.07.2021 KAYNAK: TÜİK



ANADOLU AJANSI



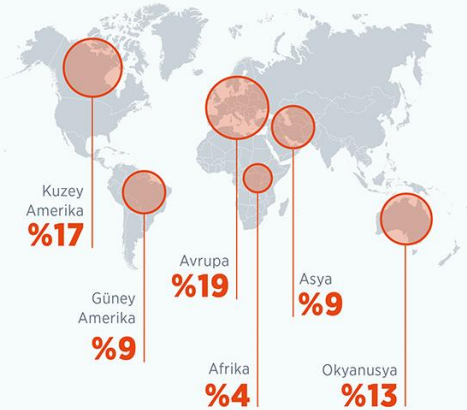
# IMPLANTDER

## Dünya'da en yüksek yaşlı nüfus oranı Avrupa'da

Dünya genelinde yaşlı nüfus oranı artmaya devam ederken nüfusu en yaşlı olan kıtalar arasında Avrupa önde geliyor



### Kıtalarla göre yaşlı nüfus oranı



### En yüksek yaşlı nüfus oranına sahip ülkeler

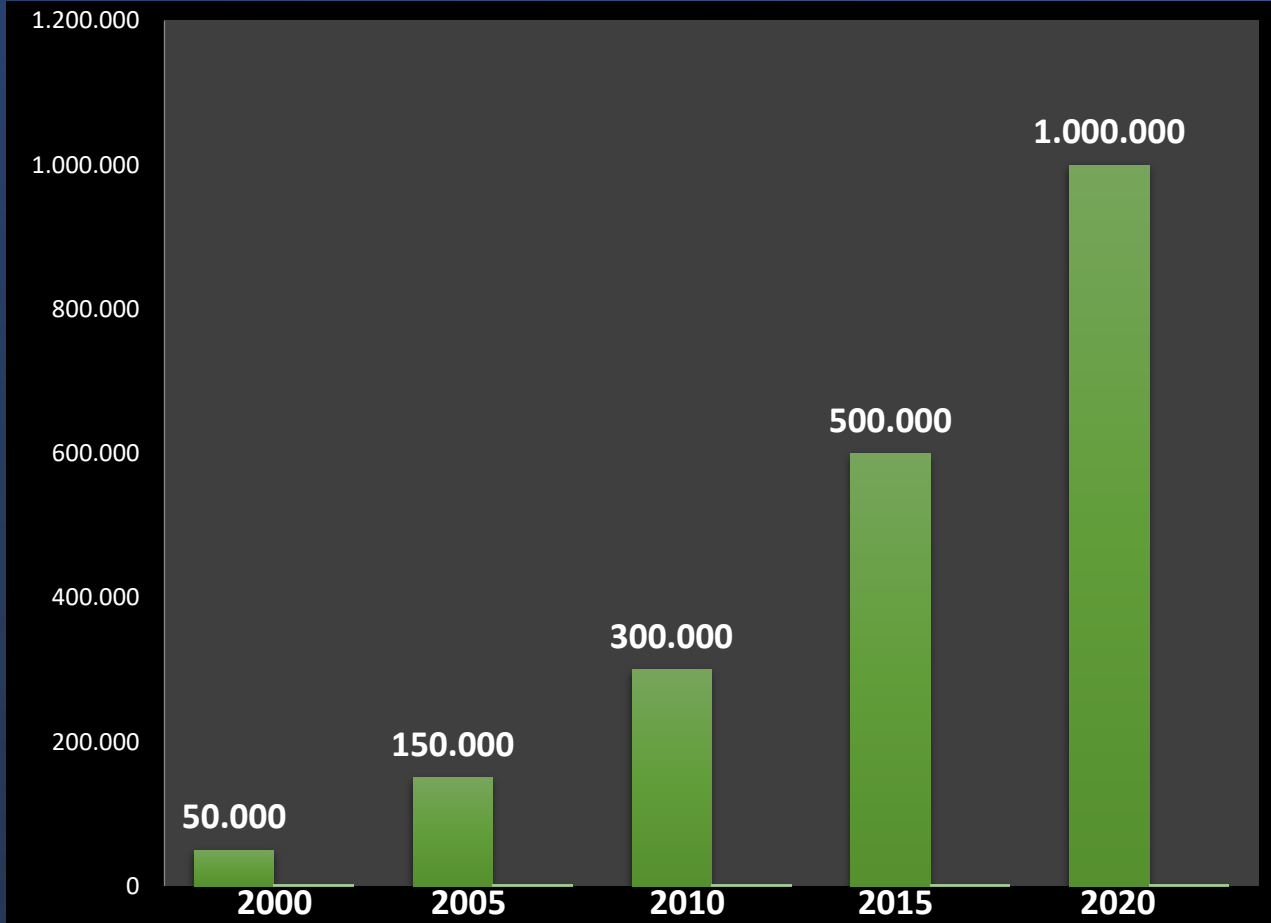


## Dünya yaşılanıyor: Yüzde 19 ile yaşlı nüfus oranı en yüksek kıta Avrupa

Dünya genelinde yaşlı nüfus oranı artmaya devam ederken nüfusu en yaşlı kıtalar arasında Avrupa önde geliyor.



## TÜRKİYE TAHMİNİ DENTAL İMPLANT VERİLERİ 2013



İMLANTDER sektör temsilcileri satış verileri ışığında 2013 yılında Türkiye geneli dental implant satışı yaklaşık **350.000** adet olarak ön görülmüştür.

## Türkiye Dental İmplant ve Aksamaları Dış Ticaret Verileri

YIL	İTHALAT	Değişim (%)	İHRACAT	Değişim (%)
2017	\$86.938.961		\$6.311.514	
2018	\$93.573.196	7,63%	\$14.841.365	135,15%
2019	\$81.623.498	-12,77%	\$15.325.608	3,26%
2020	\$74.456.397	-8,78%	\$11.105.257	-27,54%
2021	\$99.528.964	33,67%	\$15.976.482	43,86%
2022 (Oc.+Şub.)	\$22.668.408		\$2.324.237	
2022 Tahmini	\$136.010.448	36,65%	\$13.945.422	-12,71%

## Türkiye Dental İmplant ve Aksamları Dış Ticaret Verileri

No	Ülke	2018	Toplam İthalat Oranı	2021	Toplam İthalat Değişim Oranı	2018	2022 (Ocak-Şubat)	2022 Tahmini	Değişim 2018
1	Almanya	\$21.241.163	22,7%	\$24.578.572	24,7%	15,7%	\$5.107.677	\$30.646.062	22,53% 24,7%
2	ABD	\$25.516.635	27,3%	\$16.527.568	16,6%	-35,2%	\$2.485.944	\$14.915.664	10,97% -9,8%
3	İsviçre	\$11.900.853	12,7%	\$11.711.377	11,8%	-1,6%	\$1.922.252	\$11.533.512	8,48% -1,5%
4	Güney Kore	\$9.251.967	9,9%	\$26.014.413	26,1%	181,2%	\$9.267.349	\$55.604.094	40,88% 113,7%
5	İsveç	\$7.437.646	7,9%	\$3.332.997	3,3%	-55,2%	\$160.371	\$962.226	0,71% -71,1%
6	İsrail	\$3.737.218	4,0%	\$2.932.440	2,9%	-21,5%	\$593.865	\$3.563.190	2,62% 21,5%
7	Brezilya	\$2.579.009	2,8%	\$2.209.521	2,2%	-14,3%	\$199.291	\$1.195.746	0,88% -45,9%
8	İtalya	\$2.381.935	2,5%	\$1.572.378	1,6%	-34,0%	\$112.300	\$673.800	0,50% -57,1%
9	Fransa	\$1.925.895	2,1%	\$1.852.466	1,9%	-3,8%	\$592.880	\$3.557.280	2,62% 92,0%
10	Çin	\$1.151.546	1,2%	\$1.739.860	1,7%	51,1%	\$274.714	\$1.648.284	1,21% -5,3%
11	İspanya	\$688.666	0,7%	\$279.809	0,3%	-59,4%	\$3.058	\$18.348	0,01% -93,4%
12	Diğer	\$5.760.663	6,2%	\$6.777.563	6,8%	17,7%	\$1.948.707	\$11.692.242	8,60% 72,5%
<b>TOPLAM</b>		<b>\$93.573.196</b>		<b>\$99.528.964</b>		<b>6,4%</b>	<b>\$22.668.408</b>	<b>\$136.010.448</b>	<b>36,7%</b>